

# Estructura del comité del OCIMF



La estructura del comité del OCIMF cuenta con cuatro comités principales que rinden cuentas al comité ejecutivo. Los comités principales pueden establecer subcomités o foros en caso de ser necesario. Los comités son los que impulsan todos los proyectos impulsados por los miembros del OCIMF. La participación activa en los comités es una de las mejores formas en que los miembros del OCIMF pueden influir en el desarrollo de políticas, aprender sobre las mejores prácticas y contribuir a nuevos estándares que ayudarán a que nuestra industria sea más segura.

El director del OCIMF, el subdirector y los consejeros técnicos son personas con experiencia, están activos en el campo de la seguridad marina y se unen a la secretaría del OCIMF en comisiones de servicio de tres años desde las compañías miembro. Esto garantiza que el desarrollo de las políticas y los estándares del OCIMF se base en la realidad de lo que está ocurriendo en primera línea y se oriente a las necesidades prácticas de los miembros del OCIMF. El personal adscrito es responsable de brindar apoyo a los comités clave con la asistencia del personal permanente de la secretaría.

## Comité ejecutivo

El comité ejecutivo (ExCom) es el comité legislador principal del OCIMF. El número de miembros del ExCom está limitado a 15. El presidente y los vicepresidentes son miembros ex officio. Los miembros del ExCom son elegidos en la asamblea general anual. El actual presidente del comité ejecutivo es Mark Ross, de Chevron.



## Comité jurídico

El comité jurídico ofrece apoyo jurídico a las actividades del OCIMF. Este apoyo incluye proporcionar asesoría jurídica sobre leyes de competición/antimonopolio, programas del OCIMF (SIRE, OVID y MTIS), asuntos de propiedad intelectual y revisión de documentos antes de su publicación.

## Comité de fines generales

El comité de fines generales (GPC) es responsable de brindar asesoría al ExCom sobre operaciones de buques, además de asuntos técnicos, de calidad, regulatorios, de seguridad y ambientales.

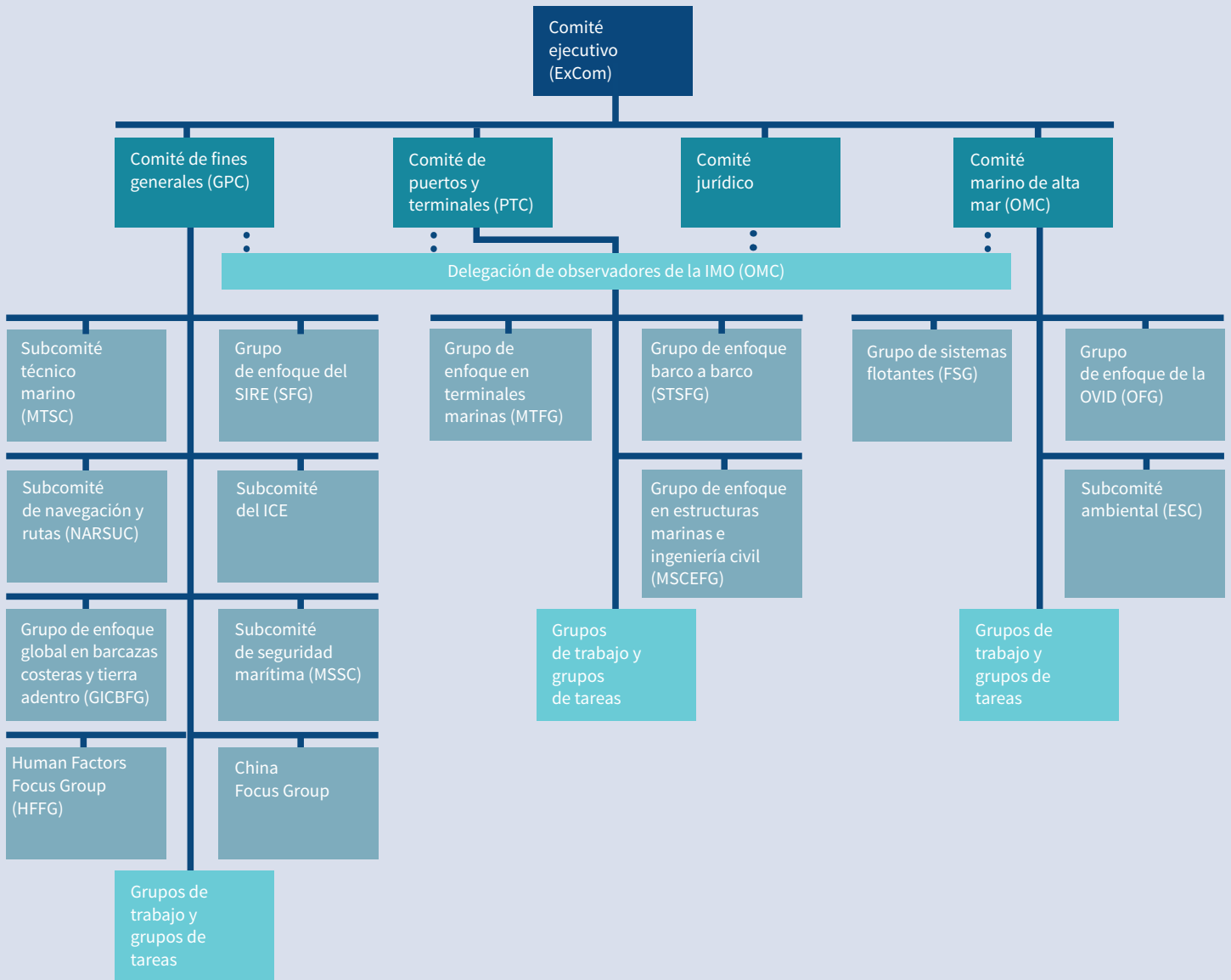
El GPC también brinda liderazgo a la industria del transporte marítimo sobre operaciones seguras y ambientalmente responsables de los buques. Esto incluye promover la mejora continua de los estándares, las directrices, las recomendaciones y las mejores prácticas de diseño y operaciones de conformidad con la misión del OCIMF.

## Comité de puertos y terminales

El comité de puertos y terminales (PTC) es responsable de los asuntos relacionados a la compatibilidad, la seguridad y la eficiencia de las terminales y los buques que operan dentro de las áreas portuarias y los que están involucrados en operaciones de transferencia de barco a barco (STS). Tres grupos de enfoque le rinden cuentas al PTC y existen grupos de tareas y grupos de trabajo establecidos para abordar áreas específicas de inquietud.

## Comité marino de alta mar

Dentro del OCIMF, el comité marino de alta mar (OCM) trabaja para mejorar las cuestiones de seguridad y de medio ambiente en escenarios en alta mar donde los miembros tengan un interés. Tres grupos le reportan al OCM.



Para obtener más información, visite [www.ocimf.org](http://www.ocimf.org) o envíe un correo electrónico a [enquiries@ocimf.org](mailto:enquiries@ocimf.org)

**Oil Companies International Marine Forum** 29 Queen Anne's Gate, Londres SW1H 9BU, Reino Unido

T +44 (0)20 7654 1200 | C [enquiries@ocimf.org](mailto:enquiries@ocimf.org)

[ocimf.org](http://ocimf.org)